

2026



CATALOGUE DE FORMATIONS



SOMMAIRE

Nos formations	P 03
Notre équipe dédiée	P 04
Exemples de modules de formation	P 05
Module 1 : Bien débiter avec l'ERP Divalto	
Module 2 : Administration Achats Ventes sur Divalto	
Module 3 : Règlements sur Divalto	
Module 4 : Logistique sur Divalto	
Module 5 : Comptabilité sur Divalto	
Module 6 : Gestion commerciale sur Proginov	
Modalités d'accès	P 13

NOS FORMATIONS

GAMAC propose des formations sur mesure pour vous accompagner dans l'usage optimum de votre ERP en fonction de vos besoins et métiers.

Initiation à l'usage d'un ERP, formation initiale ou poussée à l'utilisation de modules métiers comme la comptabilité ou les règlements... Nous vous proposons des programmes adaptés à vos contraintes et vos attentes.

Pédagogie

Transmettre avec bienveillance notre connaissance fine de l'ERP pour en faciliter votre usage quotidien ou ponctuel :

- entraînement par des manipulations tout au long de la formation pour vous donner les bons gestes et vous entraîner ;
- cohérence et réalisme avec vos besoins journaliers : cas pratiques adaptés à vos métiers ;
- débriefing régulier pour avancer à votre rythme dans l'apprentissage de l'ERP.



Ressources mises à disposition

Ressources techniques

GAMAC dispose de PC de prêt et d'écrans avec une version de l'ERP adaptée à la formation et cohérente avec la version utilisée dans votre société.

Nos salles sont climatisées, équipées de vidéoprojecteur, outils de visioconférence et paperboard pour plus d'interactivité.

Ressources pédagogiques

Tout au long de la formation, le(s) formateur(s) seront présents pour vous aider dans votre apprentissage.

Un support de formation et des guides utilisateurs vous seront remis pour garder en mémoire points clés et astuces d'utilisation.

Des manipulations de l'ERP sont réalisées via des exercices effectuées sur vos données métiers.

Satisfaction client

Nous sommes engagés dans une démarche d'amélioration continue, avec la volonté de toujours répondre aux besoins et attentes des clients et stagiaires.

Satisfaction apprenants en 2025 : 18,5/20

NOTRE ÉQUIPE DÉDIÉE

Direction



Laurent CITTON

Directeur Général

✉ l.citton@gamac.fr

☎ 06 40 13 71 16

Référent pédagogique



Ludovic BEAUVAIS

Directeur de projet

✉ l.beauvais@gamac.fr

☎ 06 48 31 80 53

Référente administrative et handicap



Marylin Aschbacher

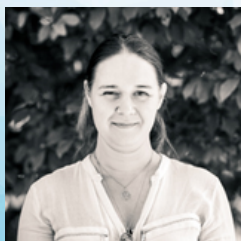
Assistante Administrative

✉ m.aschbacher@gamac.fr

☎ 05 55 63 93 12

NOS FORMATEURS

Les formateurs GAMAC ont tous une forte expérience du terrain. Ils travaillent au déploiement, à la maintenance de nos logiciels ERP ainsi qu'au support utilisateurs (assistance, paramétrage, gestion des incidents...).



Amandine
Bodecot



Franck
Duteil



Grégoire
Hardi



Gwendoline
Nadaud

EXEMPLES DE MODULES DE FORMATION

Ingénierie de formation

Vous trouverez ci-après pour exemple des programmes type de formation à l'utilisation de l'ERP Divalto ou Proginov adaptés aux besoins spécifiques métiers. Nous proposons des modules similaires pour l'utilisation de l'ensemble des applicatifs ERP du Groupe PICOTY.

Ces programmes peuvent être adaptés, modifiés, assemblés... pour correspondre à vos besoins et vous permettre de suivre une formation sur mesure.

Nous pouvons également réaliser des formations spécifiques complémentaires : formation des "e-reférents", initiation à un ou plusieurs modules, formation à des spécificités métiers, etc.



Contactez-nous afin d'organiser un entretien téléphonique qui nous permettra d'analyser vos besoins et de vous proposer un programme sur mesure.

Modalités d'évaluation

- Feuilles de présences
- Evaluation des prérequis
- Vérification des saisies et des actions suite aux exercices pratiques
- Evaluation via un QCM en ligne en fin de module

Validation :

Attestation de formation à l'utilisation de l'ERP (Document global à l'entreprise).

Objectif

Cette formation a pour but d'aborder les principaux concepts de l'ERP (Enterprise Resource Planning) et de faciliter les manipulations des fiches et recherches. Cette formation est nécessaire avant de pouvoir participer à d'autres formations.

Durée

1/2 journée

Pré-requis

- Avoir des connaissances de base pour utiliser un poste de travail informatique

Programme

- Ouverture de la journée, présentations et évaluation des connaissances
- Qu'est-ce qu'un ERP ?
- Ergonomie de Divalto
- Environnement Divalto, touches de fonction et raccourcis clavier
- Menu favoris
- Techniques de filtrage et d'extraction
- Manipulations diverses
- Bilan
- Questions diverses
- QCM et évaluation de fin de formation

Objectif

A l'issue de la formation, l'apprenant sera en capacité d'intervenir sur tout le flux achats ou ventes. Il pourra créer un prospect, lui présenter un devis et aller jusqu'à sa facturation.

Durée

2 jours

Pré-requis

- Avoir réalisé la formation « Bien débiter avec l'ERP »
- Avoir les connaissances métiers à traiter via l'ERP

Programme 1/2

- Ouverture de la journée, présentations et évaluation des connaissances
- **Fichiers de base**
 - Fichiers article - client - fournisseur
 - Paramétrage et gestion des cadencements
- **Saisie des commandes**
 - Recherche des clients/fournisseurs
 - Recherche avancée des articles
 - Notes générales, de livraison, de commande
 - Gestion des cuves
 - Modulation HT et TTC, gestion des règlements
 - Consultation des stocks
 - Historique des achats/ventes
 - Consultation de l'encours client/fournisseur
 - Gestion des articles composés
 - Réservations
- **Planning**
 - Manipulation des commandes
 - Changement de camion, chauffeur, tournée, dates de la tournée
 - Fonctionnalités annexes
 - Envoi / annulation / réception des tournées
 - Gestion des chargements et des remises en cuve : gestion des stocks retour de tournée

Programme 2/2

- **Facturation**
 - Facturation différée des BL - paramétrage des clients
 - Facturation à partir du planning : édition des pièces
 - Dématérialisation
 - Débrayage du module embarqué dans planning pour traitement manuel des tournées
 - Intégration en comptabilité
 - Suivi des mouvements et des marges
- **Gestion des stocks**
- **Gestion des marges avec prise en charge des différentes méthodes de coûts**
- **Gestion des contrats**
 - Types de contrats
 - Création d'un contrat
 - Événements contrats (prélèvements, impayés, clôture...)
- **Bilan**
 - Questions diverses
 - QCM et évaluation de fin de formation

Objectif

A l'issue de la formation, l'apprenant sera en capacité d'effectuer les actions de règlements clients/fournisseurs ainsi que les traitements consécutifs.

Durée

1 jour

Pré-requis

- Avoir réalisé la formation « Bien débuter avec l'ERP »
- Avoir les connaissances métiers à traiter via l'ERP

Programme

- Ouverture de la journée, présentations et évaluation des connaissances
- **Encaissement par client**
Remises en banque
- **Décaissement par fournisseurs**
- **Traitements et relances**
Bordereaux clients et fournisseurs
Relances
Vérification et export des écritures comptables
Interrogations et traitements spéciaux
- Bilan
Questions diverses
QCM et évaluation de fin de formation

Objectif

A l'issue de la formation, l'apprenant sera en capacité d'effectuer les tâches de paramétrage et de piloter l'activité Logistique.

Durée

1/2 journée

Pré-requis

- Avoir réalisé la formation « Bien débiter avec l'ERP »
- Avoir les connaissances métiers à traiter via l'ERP

Programme

- Ouverture de la journée, présentations et évaluation des connaissances
- **Paramétrage logistique sous Divalto**
 - Camions
 - Chauffeurs
 - Codes logistiques
- **Chapitre – Régionalités**
 - Code Postal
 - Secteurs
- Bilan
 - Questions diverses
 - QCM et évaluation de fin de formation

Objectif

A l'issue de la formation, l'apprenant sera en capacité d'exercer ses actions de comptable via le module comptabilité de l'ERP

Durée

1 jour

Pré-requis

- Avoir réalisé la formation « Bien débiter avec l'ERP »
- Avoir les connaissances métiers à traiter via l'ERP

Programme

- Ouverture de la journée, présentations et évaluation des connaissances
- Fiches de base et paramétrage
- Saisie d'écritures / duplications / suppressions
- Analytique
- Gestion des états de sortie (grand livre - balance - journaux)
- Liaison avec la gestion

- Bilan
Questions diverses
QCM et évaluation de fin de formation

Objectif

A l'issue de la formation, le stagiaire connaîtra le rôle et les fonctions d'un ERP et sera en capacité d'utiliser l'ERP PROGINOV dans son métier, notamment les modules : achats, ventes et gestion de stock.

Durée

2,5 jours

Pré-requis

- Avoir des connaissances de base pour utiliser un poste de travail informatique
- Avoir les connaissances métiers à traiter via l'ERP

Programme

- Ouverture de la journée, présentations et évaluation des connaissances
- **Fonctionnalités et Ergonomie de l'ERP**
Bouton / zone de recherche / trampoline / Clic droit / F12 / Echap
Onglets
Post-it (Stock)
Ecran d'accueil
- **Bases de données**
Produits : éphémères - Kit
Clients
Fournisseurs
Tarifs
- **Gestion des achats**
Saisie Commande
Réception - Consultation
- **Gestion des ventes**
Saisie devis - Transformation commande
Préparation - Livraison - Tournées
Facturation
Comptoir
- **Dépôts et stocks**
Cession Inter-Dépôts
Consultation des stocks (hors procédure d'inventaire)
- Bilan
Questions diverses
QCM et évaluation de fin de formation

MODALITÉS D'ACCÈS

Modalités d'accès

L'accès à nos formations peut être initié par l'employeur, le salarié, ou les e-référents de la société appartenant au Groupe PICOTY.

Pour vos demandes de formation, contactez Marylin par mail : m.aschbacher@gamac.fr.

Notre organisme de formation s'engage à vous répondre dans un délai de 72 heures. Nous envisagerons la date de début de formation la plus appropriée en fonction de vos besoins, préférences et contraintes. Nous vous préciserons également les objectifs, les compétences acquises et les sources de financement possibles. GAMAC est certifiée Qualiopi pour ses actions de formation.

Une validation des prés-requis est validée lors de l'échange téléphonique initial.

Sauf cas particulier et en fonction des disponibilités du ou des stagiaires, du formateur ou selon notre/votre planning, le délai pour la mise en place de la formation est compris entre 1 et 3 mois.

Accès personnes en situation de handicap

Pour toutes nos formations, nous réalisons des études préalables à la formation pour adapter les locaux, les modalités pédagogiques et l'animation de la formation en fonction de la situation de handicap annoncée.

De plus en fonction des demandes, nous nous rapprocherons des partenaires spécialisés comme la Ressource Handicap Formation de l'AGEFIPH (Association de Gestion du Fonds pour l'Insertion des Personnes Handicapées).

*Formation en distanciel non idéale,
mais possible après analyse, nous consulter.*



Immeuble Arzana - Bâtiment B
Parc d'Activités de la Croisière
23300 Saint Maurice La Souterraine
Tel : 05 55 63 12 63
Mail : accueil@gamac.fr